



ЗАКРЫТОЕ АКЦИОНЕРНОЕ ОБЩЕСТВО
ЭКСЕРГИЯ

www.exergia48.ru

ИННОВАЦИИ В СТРОИТЕЛЬСТВЕ

МАЛОЭТАЖНОЕ СТРОИТЕЛЬСТВО



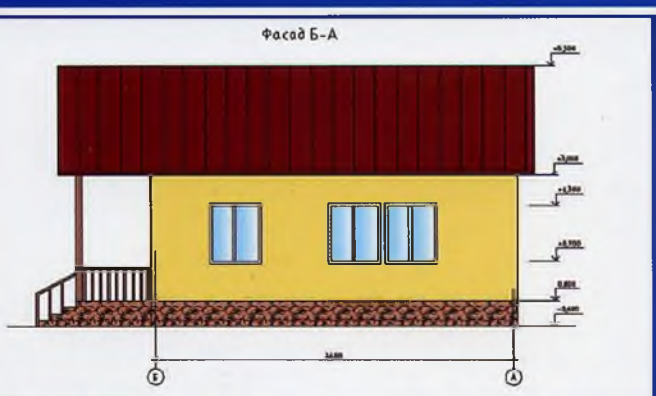
10,8x18x2,5 (чистовая высота потолка)

398020, г. Липецк, ул. Клары Цеткин, 1
тел./факс: (4742) 38-74-17, 36-47-82
zakaz@exergia48.ru www.exergia48.ru

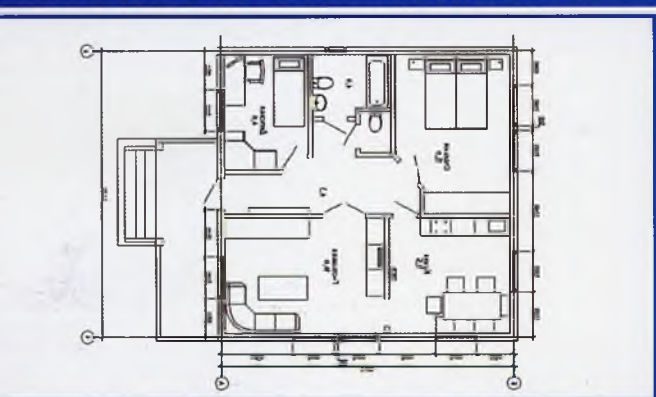


ЗАКРЫТОЕ АКЦИОНЕРНОЕ ОБЩЕСТВО
ЭКСЕРГИЯ

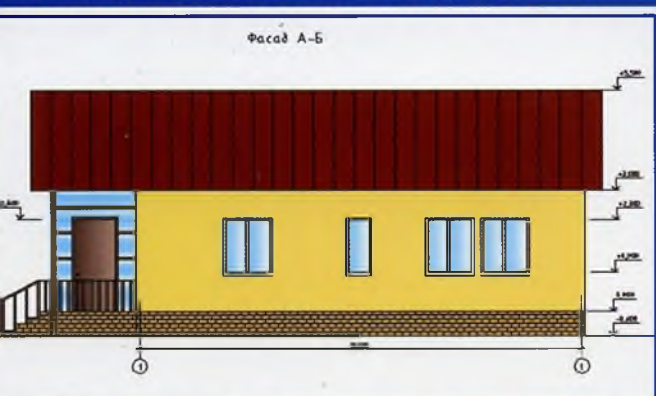
Какова технология строительства?



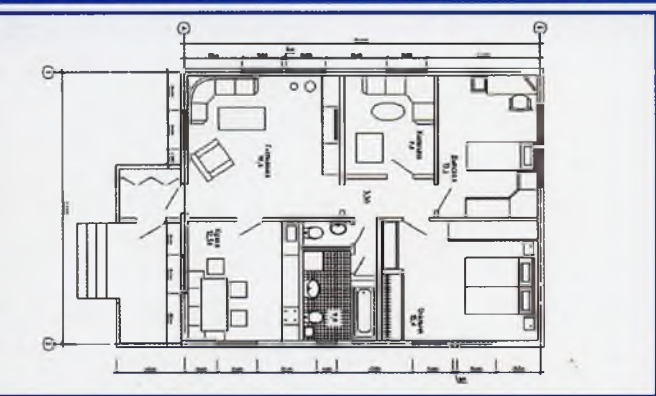
Типовой проект. 3-х комнатный дом S=64м²



Типовой проект. 3-х комнатный дом S=64м²



Типовой проект. 4-х комнатный дом S=82,6м²



Типовой проект. 4-х комнатный дом S=82,6м²

1) Здание. Одноэтажное, ширина здания может достигать 18 метров.

2) Фундамент. Использование легких металлоконструкций и фундамента только по периметру (внутренние стены не требуют собственных фундаментов) позволяет значительно уменьшить расход бетона необходимого для заливки фундамента. Фундамент - буронабивные сваи Ш 400мм с шагом 4 метра, глубина 1,5 м. Ростверк монолитный 200 x 500 мм. (высота). Подготовка под полы – обратная засыпка песком, послойное уплотнение с проливом воды. Утепление полов – 2 слоя полистирола по уплотненному песку – толщина утепления 100 мм, затем цементная стяжка толщиной 70 мм армированная стальной сеткой.

3) Наружные стены – каркасно - обшивные, каркас которых выполнен из тонкостенных профилей повышенной жесткости. Рекомендуемый утеплитель - негорючий URSA П30 (толщина 200 мм). Внешний фасад рекомендуется выполнять морозостойкими листами «Аква Панель» специально выпускаемой известной компанией Тиги – Кнауф в комплекте с аксессуарами и финишной окраской. Внутренняя отделка стен с помощью гипсокартона.

4) Внутренние перегородки. Располагаются по желанию заказчика, крепятся к полу и потолку и не требуют собственных фундаментов. Перегородки сделаны на основе каркаса из оцинкованного профиля обшитые гипсокартонном с внутренним утеплителем для шумоизоляции.

5) Кровля. Покрытие кровли выполняется из профиля ПГФ 25-500-0.5, оцинкованного с защитным лакокрасочным покрытием. Предусмотрено безметизное соединение листов кровли: между собой - закаткой в двойной стоячий фальц; к обрешетке - при помощи кляммеров. Толщина утеплителя на потолке 250-300 мм, рекомендуемый утеплитель URSA M15, подшивается гипсокартонном.

6) Двери и окна выбираются по желанию заказчика.



Этапы монтажа.



Фундамент



Фермы



Каркас здания и стропильная система



Фальцевая кровля и обшивка "Аква Панелями"



Подготовка полов



Обшивка утеплителем URSA П-30



Внутренняя отделка- 1 слой гипсокартона



Законченное здание

7 выгод для строительных компаний

1) **ВЫ ЭКОНОМИТЕ** на разработке проектной документации. Мы предоставляем пакет проектных решений содержащий основные принципы конструирования, соблюдая которые вы можете построить одноэтажный дом по собственным эскизам.

2) **ВЫ ЭКОНОМИТЕ** на времени и сотрудниках. Срок поставки 7 дней, срок сборки и монтажа готового дома до 45 дней, численность персонала для монтажа от 4 до 6 человек.

3) **ВЫ ЭКОНОМИТЕ** на транспортировке. Наши конструкции занимают мало места и легко перевозятся на далекие расстояния. Все отделочные материалы и утеплитель вы приобретаете на месте строительства, на чем экономите на транспорте и посредниках.

4) **ВЫ ЭКОНОМИТЕ** на специальной технике. Благодаря легкости конструкций монтаж, сборка и установка не требуют использования грузоподъемной техники, сварки и производится по методу «конструктора», где составляющие соединяются одни с другими посредством самонарезающихся винтов.

5) **ВЫ ЭКОНОМИТЕ** используя современных решения. Мы постоянно совершенствуем проектные решения – работая с ЗАО «Эксергия» вы работаете с передовой компанией на рынке легких металлоконструкций.

6) **ВЫ ЭКОНОМИТЕ** на обучении сотрудников. Возможен шефмонтаж.

7) **ВЫ ЭКОНОМИТЕ** на рекламе. Мы обеспечиваем вас рекламно-информационными материалами.

7 выгод для жильцов дома

1) Красивый, удобный, теплый дом по выгодной цене. Мы предлагаем несколько вариантов поставки:

а. 1 вариант. Каркас здания + фальцевая кровля, сфторка сложных узлов (фермы и блоки каркаса стен), доставка и проектные работы на жилое здание. Без монтажа. Двумя машинами на место будут доставлены уже собранные блоки каркасов стен с шагом 1,2 метра, а вы сами подготовите металлоконструкции и элементы отделки по нашим инструкциям.

б. 2 вариант. Здание под ключ.

2) Государство компенсирует Застройщику уплаченный ранее подоходный налог в сумме до 260 тысяч рублей (согласно закону № 224-03 от 26.11.08). Для чего Застройщику необходимо документально подтвердить свои расходы на строительство.

3) Вы не только строите выгодный дом, но и экономите проживая в нем за счет низкого затрат по обогреву. Затраты на отопление 30 Вт/м², при норме 80 Вт/м².

4) Дом «дышит» - экологически чистый. Материалы из которых изготовлено здание обеспечивают удаление избыточной влаги из помещения. Расходные материалы, используемые в строительстве дома не впитывают в себя химикаты и не выделяют никаких вредных веществ в атмосферу – они гипоаллергенны.

5) Возможность любой планировки внутри дома, выбор цвета крыши и стен здания.

6) Создание дома своими усилиями за 45 дней, в любое время года.

7) Дом создан из негорючих материалов.

398020, г. Липецк, ул. Клары Цеткин,
тел./факс: (4742) 38-74-17, 36-47-82